

GLASTÜRSYSTEME



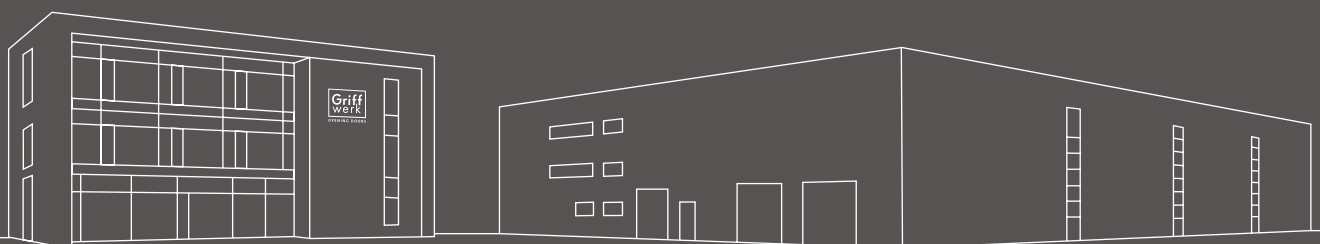
DREHEN – SCHIEBEN – PENDELN

EDITION 20.V2

Glas öffnet – Design verbindet

Im zeitgemäßen Wohnambiente gewinnt Glas an Beliebtheit. Es lässt natürliches Licht in die Räume fließen, dadurch wirken Ihre Räume großzügiger und heller. Akzente der Glastüren sind die Beschläge. Überlegt gestaltet gelingt ihnen die stilistische Einheit mit dem Raum.

Damit sowohl Glas- als auch Holztüren mit den gleichen Beschlägen ausgestattet werden können, gibt es bei GRIFFWERK eine große Auswahl an kombinierbaren Designs in einer Produktlinie.



GLASBESCHLÄGE FÜR DREHTÜREN

| | |
|-------------------------------------|----------|
| Schlosskasten PURISTO S | Seite 4 |
| Schlosskasten GATE by sieger design | Seite 6 |
| Schlosskasten FRAME | Seite 8 |
| Schlosskasten CUBE | Seite 9 |
| Schlosskasten CLASSICO | Seite 10 |
| Schlosskasten PURISTO | Seite 11 |
| Schlosskasten CREATIVO | Seite 12 |
| Schlosskasten SMILE | Seite 13 |
| Schlosskasten FABRICO | Seite 13 |
| Schlosskasten QUATTRO | Seite 14 |
| Pendeltürbeschlag | Seite 15 |

GLASBESCHLÄGE FÜR SCHIEBETÜREN

| | |
|--|----------|
| Schiebetürsystem PLANELO LOFT | Seite 16 |
| Schiebetürsystem PLANELO AIR | Seite 18 |
| Schiebetürsystem PLANELO AIR SILENT | Seite 20 |
| Schiebetürsystem PLANELO 40 | Seite 22 |
| Schiebetürsystem PLANELO 60 PRO | Seite 24 |
| Schiebetürsystem PLANELO 120 WAND | Seite 26 |
| Schiebetürsystem PLANELO 120 DECKE | Seite 27 |
| Schiebetürsystem PLANELO 120 GLASANLAGEN | Seite 28 |
| Schiebetürsystem PLANELO SMART2LOCK | Seite 30 |

INFORMATIONEN

| | |
|--------------------------------------|----------|
| Übersicht der Schiebetürsysteme | Seite 29 |
| Produktübersicht Glasbeschläge | Seite 32 |
| Produktübersicht Schiebetürbeschläge | Seite 33 |



PRIVATSPHÄRE MIT EINEM KLICK



Eine WC-Variante für
rechts und links einsetzbar



Passend für Standard-
bohrungen Studio



Einstellbare Federkraft
von weich bis schwer



Deutlich kleiner als
Standard-Schlosskästen



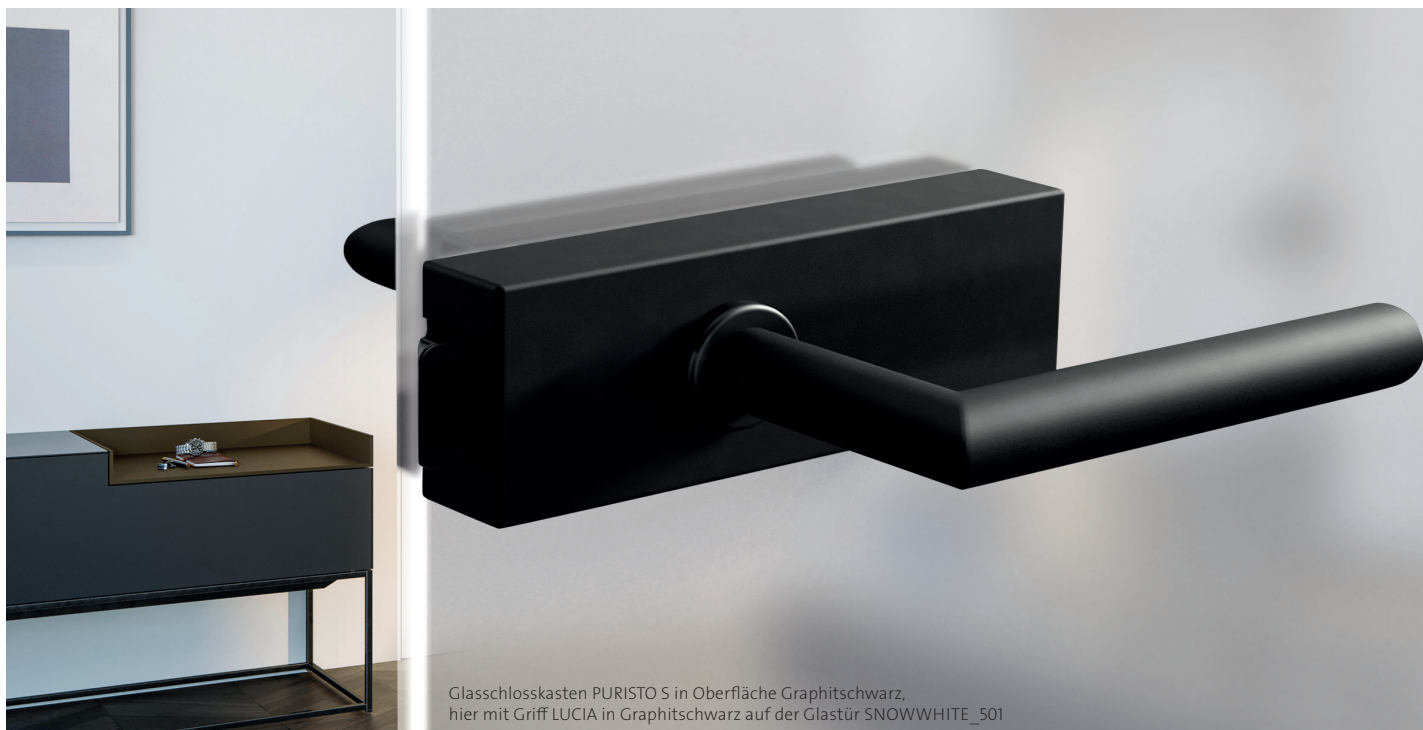
Nachjustierbarer
Griff

„Form folgt Komfort“ ist Vorgabe für das weiter entwickelte Design dieses außergewöhnlichen Schlosskastens. Besonders markant ist die neue, komfortable 1-Handbedienung für die Schließmechanik. Auch die Außenmaße des Schlosskastens wurden deutlich reduziert und ist trotzdem passend für Standard-Studiobohrungen. Die Federkraft des Türgriffs lässt sich individuell einstellen und die Griffposition millimetergenau korrigieren. Die WC-Variante kann für einen Einbau rechts oder links verwendet werden.

PURISTO S

Form folgt Komfort

DREHTÜREN



Glasschlosskasten PURISTO S in Oberfläche Graphitschwarz, hier mit Griff LUCIA in Graphitschwarz auf der Glastür SNOWWHITE_501

PRODUKTEIGENSCHAFTEN PURISTO S

- Vorgerichtet für 8 mm; optional für 10 mm Glas inkl. Flüsterfalle
- Studio-Schlosskasten mit 16 und 18 mm Drückerführung
- doppelte Drückerführung gegen Wackeln des Türgriffs
- Set mit 3-tlg. Bändern inkl. Rahmenteile Holz
- UV- und WC-Variante rechts und links schließend einsetzbar
- in Anlehnung an DIN EN 12209 auf 200.000 Zyklen getestet
- Schlosskastencover aus Edelstahl

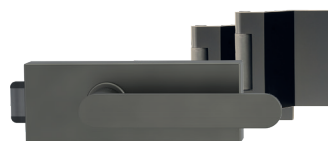
ZUM PRODUKTVIDEO
AUF GRIFFWERK.DE



SCHLOSSKASTEN PURISTO S
EDELSTAHL MATT | inkl. 3-tlg. Bänder
hier mit Griff LUCIA EM (nicht im Set)



SCHLOSSKASTEN PURISTO S
GRAPHITSCHWARZ | inkl. 3-tlg. Bänder
hier mit Griff LUCIA GSC (nicht im Set)



SCHLOSSKASTEN PURISTO S
KASCHMIRGRAU | inkl. 3-tlg. Bänder
hier mit Griff AVUS KGR (nicht im Set)

ERHÄLTICH IN AUSFÜHRUNGEN



Unverschießbar (UV)



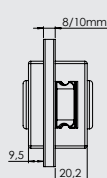
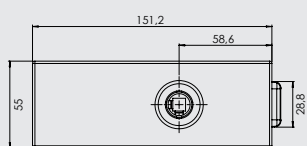
Profilzylinder (PZ)



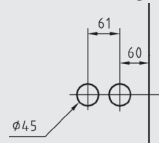
WC-Verriegelung (WC)



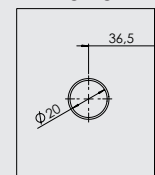
Gegenkasten (GK)

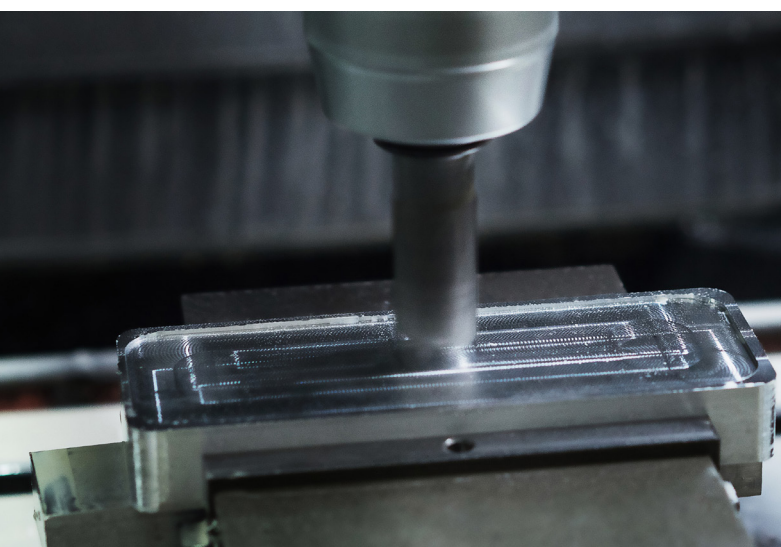


Studio-Bohrung:



Bohrung Gegenkasten:





PRÄZISION AUS DEM VOLLEN GEFRÄST

Materialität, Wertigkeit und Präzision bilden die Kernaussage dieses Schlosskastens. Um die perfekten R8-Radien zu erhalten wird das Cover aus Vollmaterial Aluminium gefräst. Die präzisen Kanten und Oberflächen werden im Herstellungsprozess teilweise in Handarbeit gefertigt. Seine klar definierte Formsprache nimmt sich bewusst zurück, um den verschiedenen Charakteren der Türgriffe eine Bühne zu schaffen.

GATE by sieger design

Zurückhaltende Präsenz, gegebener Raum

DREHTÜREN



GATE (Design: sieger design) wurde 2014 mit zwei renommierten Awards ausgezeichnet.

Glasschlosskasten GATE (Design: sieger design) hier mit Griff LUCIA in Edelstahl matt auf der Glastür SNOWWHITE_501

PRODUKTEIGENSCHAFTEN GATE

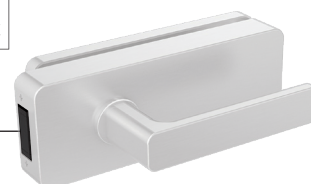
- Vorgerichtet für 8 mm; optional für 10 mm Glas inkl. Flüsterfalle
- Studio-Schlosskasten mit 16 und 18 mm Drückerführung
- 3-fach stabilisierte Drückerführung gegen Wackeln des Türgriffs
- Set mit 3-tlg. Bändern inkl. Rahmenteile Holz
- Schlosskastencover aus Aluminium gefräst in Edelstahl-Optik
- optional mit Magnetfalle erhältlich

MAGNETSCHLIESSTECHNIK – DIE LEISESTE UND STILVOLLSTE ART, GLASTÜREN ZU SCHLIESSEN.



SCHLIESST SICHER UND SANFT, KEIN ANSCHLAGEN DER FALLE

KEIN SICHTBARES SCHLIESSBLECH AUF DER ZARGE NOTWENDIG



SCHLOSSKASTEN GATE
EDELSTAHL OPTIK MATT | inkl. 3-tlg. Bänder
hier mit Griff LUCIA EM (nicht im Set)

ERHÄLTICH IN AUSFÜHRUNGEN



Unverschießbar (UV)



Profizylinder (PZ)



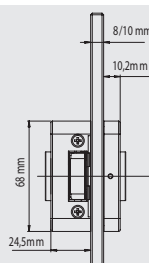
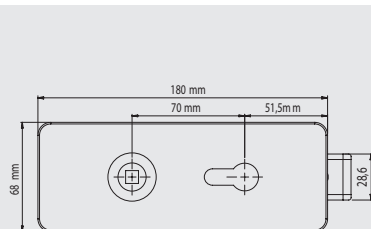
WC-Verriegelung (WC)



Buntbart (BB)



Gegenkasten (GK)



FRAME

Minimalistischer geht es kaum



Glasschlosskasten FRAME in Oberfläche Nickelmatt, hier mit Griff Frame in Samtgrau auf der Glastür SATIN GREY_501

PRODUKTEIGENSCHAFTEN FRAME

- Vorgefertigt für 8 mm Glas inkl. Flüsterfalle
- Schlosskasten für den Drücker FRAME 1.0
- Set mit 3-tlg. Bändern inkl. Rahmenteile Holz
- Nachjustierbarer Griff



Der Schlosskasten FRAME lässt sich mit dem Drücker FRAME 1.0 WC zu einer verschließbaren Variante kombinieren.



SCHLOSSKASTEN FRAME
NICKELMATT | inkl. 3-tlg. Bänder
hier mit Griff FRAME SG (nicht im Set)

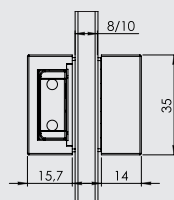
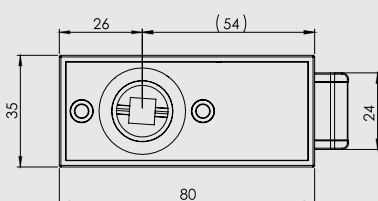


SCHLOSSKASTEN FRAME
GRAPHITSCHWARZ | inkl. 3-tlg. Bänder
hier mit Griff FRAME GSC (nicht im Set)

ERHÄLTICH IN AUSFÜHRUNGEN



Unverschießbar (UV)



CUBE

DREHTÜREN

Der kleinste Schlosskasten



PRODUKTEIGENSCHAFTEN CUBE

- Vorgerichtet für 8 mm Glas inkl. Flüsterfalle
- Schlosskasten mit 16 mm Drückerführung
- Set mit 3-tlg. Bändern inkl. Rahmentteile Holz
- Nachjustierbarer Griff



SCHLOSSKASTEN CUBE
NICKELMATT | inkl. 3-tlg. Bänder
hier mit Griff LUCIA EM (nicht im Set)

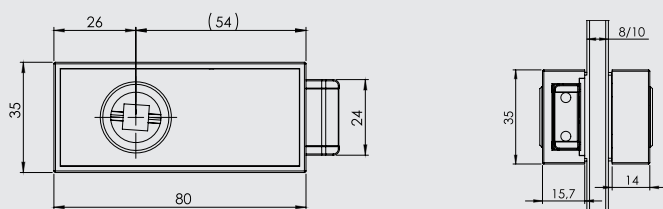


SCHLOSSKASTEN CUBE
GRAPHITSCHWARZ | inkl. 3-tlg. Bänder
hier mit Griff LUCIA GSC (nicht im Set)

ERHÄLTICH IN AUSFÜHRUNGEN



Unverschießbar (UV)



CLASSICO

Der Schlosskasten der „alles“ hat



Glasschlosskasten CLASSICO in Oberfläche Edelstahl matt, hier mit Griff LUCIA in Edelstahl matt auf der Glastür SNOWWHITE_501

PRODUKTEIGENSCHAFTEN CLASSICO

- Vorgerichtet für 8 mm; optional für 10 mm Glas inkl. Flüsterfalle
- Studio-Schlosskasten mit 16 und 18 mm Drückerführung
- 3-fach stabilisierte Drückerführung gegen Wackeln des Türgriffs
- Set mit 3-tlg. Bändern inkl. Rahmenteile Holz
- Schlosskastencover aus Edelstahl



SCHLOSSKASTEN CLASSICO
EDELSTAHL MATT | inkl. 3-tlg. Bänder
hier mit Griff ALESSIA EM (nicht im Set)

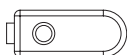


SCHLOSSKASTEN CLASSICO
ALU EV 1 | inkl. 3-tlg. Bänder
hier mit Griff LUCIA EV1 (nicht im Set)



SCHLOSSKASTEN CLASSICO
MESSING OPTIK | inkl. 3-tlg. Bänder
hier mit Griff CAROLA ME-O (nicht im Set)

ERHÄLTICH IN AUSFÜHRUNGEN



Unverschließbar (UV)



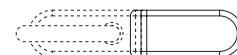
Profilzylinder (PZ)



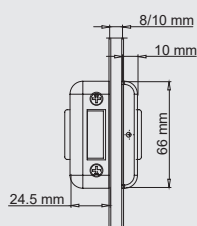
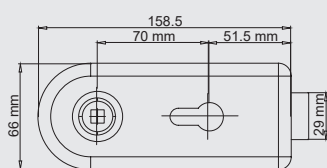
WC-Verriegelung (WC)



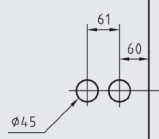
Buntbart (BB)



Gegenkasten (GK)



Studio-Bohrung:
Schlosskasten + Gegenkasten



PURISTO

Klar und souverän



Glasschlosskasten PURISTO in Oberfläche Edelstahl matt, hier mit Griff GRAPH in Samtgrau auf der Glastür SUMMER RAIN_515

PRODUKTEIGENSCHAFTEN PURISTO

- Vorgerichtet für 8 mm; optional für 10 mm Glas inkl. Flüsterfalle
- Studio-Schlosskasten mit 16 und 18 mm Drückerführung
- 3-fach stabilisierte Drückerführung gegen Wackeln des Türgriffs
- Set mit 3-tlg. Bändern inkl. Rahmenteile Holz
- Schlosskastencover aus Edelstahl



SCHLOSSKASTEN PURISTO
EDELSTAHL MATT | inkl. 3-tlg. Bänder
hier mit Griff LOREDANA EP/EM (nicht im Set)

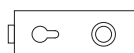


SCHLOSSKASTEN PURISTO
EDELSTAHL POLIERT | inkl. 3-tlg. Bänder
hier mit Griff CUBICO EP (nicht im Set)

ERHÄLTICH IN AUSFÜHRUNGEN



Unverschießbar (UV)



Profilzylinder (PZ)



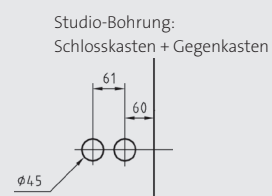
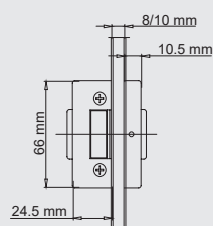
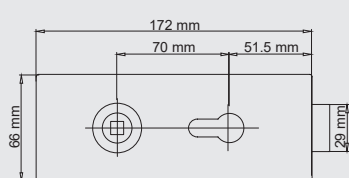
WC-Verriegelung (WC)



Buntbart (BB)



Gegenkasten (GK)



CREATIVO

Unser kreativster Glasschlosskasten



PRODUKTEIGENSCHAFTEN CREATIVO

- Vorgerichtet für 8 mm; optional für 10 mm Glas inkl. Flüsterfalle
- Studio-Schlosskasten mit 16 und 18 mm Drückerführung
- 3-fach stabilisierte Drückerführung gegen Wackeln des Türgriffs
- Set mit 3-tlg. Bändern inkl. Rahmenteile Holz
- Schlosskastencover aus Edelstahl



SCHLOSSKASTEN CREATIVO
EDELSTAHL MATT | inkl. 3-tlg. Bänder
hier mit Griff LOREDANA EP/EM (nicht im Set)



SCHLOSSKASTEN CREATIVO
MESSING OPTIK | inkl. 3-tlg. Bänder
hier mit Griff MARISA ME-O (nicht im Set)

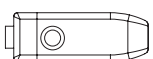


SCHLOSSKASTEN CREATIVO
EDELSTAHL POLIERT | inkl. 3-tlg. Bänder
hier mit Griff CAROLA CHR (nicht im Set)



SCHLOSSKASTEN CREATIVO
PERLA SILBERMATT | inkl. 3-tlg. Bänder
hier mit Griff RAFFAELLA CHR/PS (nicht im Set)

ERHÄLTICH IN AUSFÜHRUNGEN



Unverschießbar (UV)



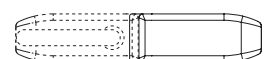
Profilzylinder (PZ)



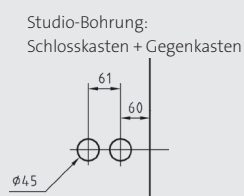
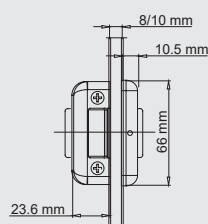
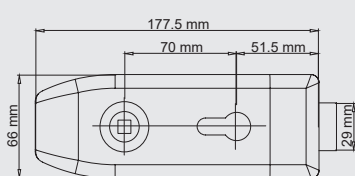
WC-Verriegelung (WC)



Buntbart (BB)



Gegenkasten (GK)



FABRICO & SMILE YOUNG LINE Sortiment

BEST
PREIS

DREHTÜREN



Glasschlosskasten FABRICO in Edelstahl-Optik matt



Glasschlosskasten SMILE in Edelstahl-Optik matt



NEU

Graphit-
schwarz
nur als UV-
Variante

Glasschlosskasten FABRICO in Graphitschwarz

ERHÄLTICH IN AUSFÜHRUNGEN



Unverschießbar (UV)



Profilzylinder (PZ)



WC-Verriegelung (WC)

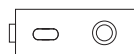
ERHÄLTICH IN AUSFÜHRUNGEN



Unverschießbar (UV)



Profilzylinder (PZ)



WC-Verriegelung (WC)

PRODUKTEIGENSCHAFTEN FABRICO & SMILE

- Vorgerichtet für 8 mm; optional für 10 mm Glas inkl. Flüsterfalle
- Studio-Schlosskasten mit 16 und 18 mm Drückerführung
- 3-fach stabilisierte Drückerführung gegen Wackeln des Türgriffs
- Set mit 3-tlg. Bändern inkl. Rahmenteile Holz
- Schlosskastencover aus Aluminium in Edelstahl-Optik

Das Design-
konzept:
GLAS + HOLZ
Beschlag verbindet
Glas- & Holztüren

Alle GRIFFWERK-Schlosskästen lassen sich nahezu mit allen Griffen der GRIFFWERK-Kollektion kombinieren. So kann auf Holz- und Glastüren die gleiche Optik gewahrt werden.



ALESSIA für Holztüren



LUCIA für Holztüren



MARISA für Holztüren



ALESSIA Griffpaar für Glastüren



LUCIA Griffpaar für Glastüren



MARISA Griffpaar für Glastüren

QUATTRO

Der Größte im Sortiment

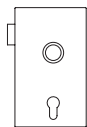


Glasschlosskasten QUATTRO in Oberfläche Edelstahl matt, hier mit Griff ALESSIA

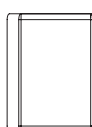
PRODUKTEIGENSCHAFTEN QUATTRO

- Vorgerichtet für 8 mm Glas inkl. Falle
- Office-Schlosskasten mit 16 mm Drückerführung
- Bänder nicht im Set enthalten
- Schlosskastencover aus Edelstahl
- der Glasschlosskasten QUATTRO ist für Schraubgarnituren auch als QUATTRO Schraub erhältlich

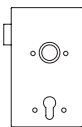
ERHÄLTICH IN AUSFÜHRUNGEN



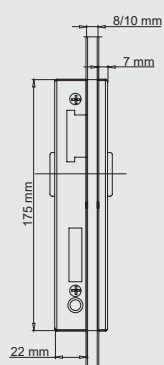
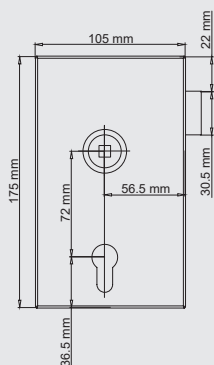
Profizylinder (PZ)



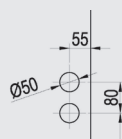
Gegenkasten (GK)



Profizylinder (PZ) für Objekt



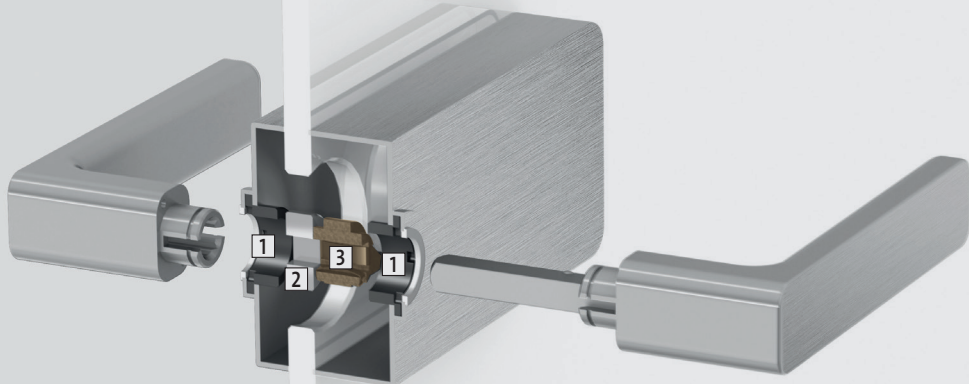
Studio-Bohrung QUATTRO:
Schlosskasten + Gegenkasten



DREHTÜRSYSTEME

DREHTÜREN

Qualität im Detail



GLASSCHLOSSKÄSTEN

- 3-fach stabilisierte Drückerführung gegen Wackeln und freies Spiel des Türgriffs
- Flüsterfalle oder Magnetfalle

1

STABILO-RING:
Doppelte Außenführung für den Drückerhals aus Hartkunststoff

2

ROTA-PERFECT:
zusätzlicher Führungsring für den Vierkantstift, aus wartungsfreiem Slide-Perfect

3

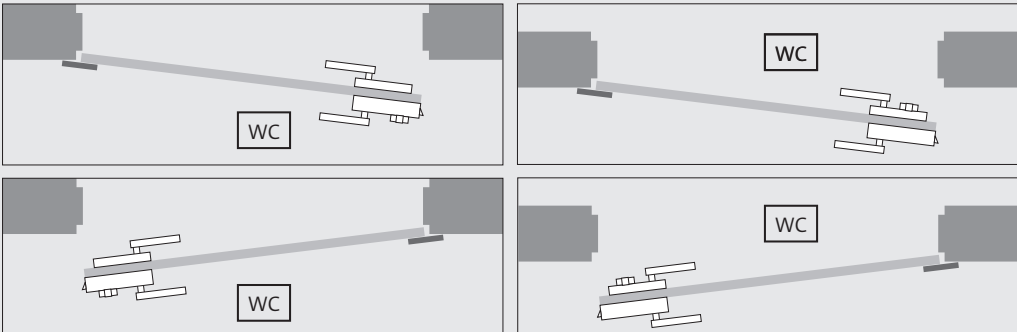
DOPPELTE KLEMMNUSS
gibt dem Griff stabilen Halt

WO SOLL DER SCHLIESSKNOPF SITZEN?

Angabe zum Sitz des WC-Knaufzylinders

BENÖTIGTER WC-KNAUFZYLINDER → SCHLOSSSEITE

BENÖTIGTER WC-KNAUFZYLINDER → SCHLOSSGEGENSEITE



PENDELTÜREN

ÜBERSICHT ÜBER DIE PENDELTÜRBÄNDER



| PENDELTÜRBESCHLÄGE | WANDANBINDUNG | GLASANBINDUNG |
|--------------------------------|---------------|---------------|
| max. Flügelgewicht je Bandpaar | 60 kg | 50 kg |
| max. Flügelbreite | 900 mm | 900 mm |
| mögliche Türstärken | 8 mm – 12 mm | 8 mm – 12 mm |
| Feststellung bei 90° | ✓ | ✓ |
| Nulllageneinstellung | ✓ | ✓ |
| max. Öffnungsweite | 180° | 180° |
| Oberfläche | Nickelmatt | Nickelmatt |

Bänder Glas/Wand Bänder Glas/Glas



SOFTEINZUG



PLANELO LOFT

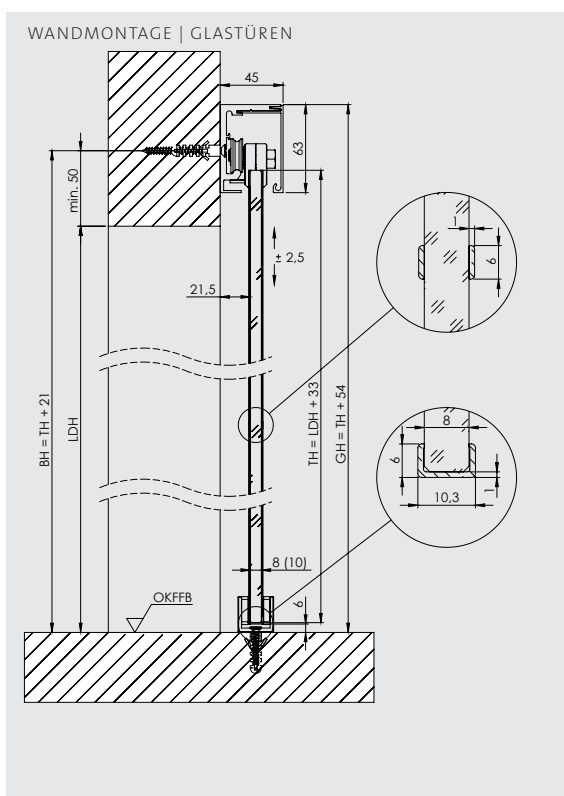
Innovativ mit Loftcharakter



Schiebetürsystem PLANELO LOFT, hier als 2-flg. Glasanlage Variante 4 LINIEN

PRODUKTEIGENSCHAFTEN PLANELO LOFT

- PLANELO LOFT ist eine Designvariante für das Premium Schiebetürsystem PLANELO 120
- Ein 6 mm breites Rahmenprofil aus Aluminium umgreift die Glaskante
- Auftragende Lisenen aus Aluminium, 6 mm breit und 1 mm stark
- Designvarianten: 4 Linien, Sprossen sowie frei konfigurierbar
- Einbaumaße analog PLANELO 120 Wand- oder Deckenmontage (S.22, S. 23) und Ganzglasanlage (S. 24)



PLANELO LOFT DESIGNVARIANTEN:



4 LINIEN

Der Abstand der horizontalen Sprossen wird immer aufgeteilt, so dass fünf gleich große Felder entstehen



SPROSSEN

Bei dem Dekor inklusive der vertikalen Sprosse ist diese grundsätzlich mittig

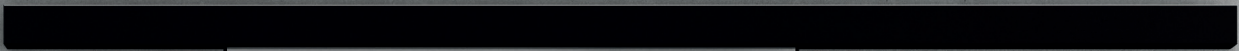


INDIVIDUAL
(Beispiel-Abbildung)

Individuelle Lösungen auf Anfrage möglich



SOFTEINZUG



ZWEIFACH
PREISGEKRÖNTES
PRODUKTDESIGN



**GERMAN
DESIGN
AWARD
WINNER
2019**



**reddot award 2017
winner**

PLANE0 AIR

Ein filigranes Rahmenprofil



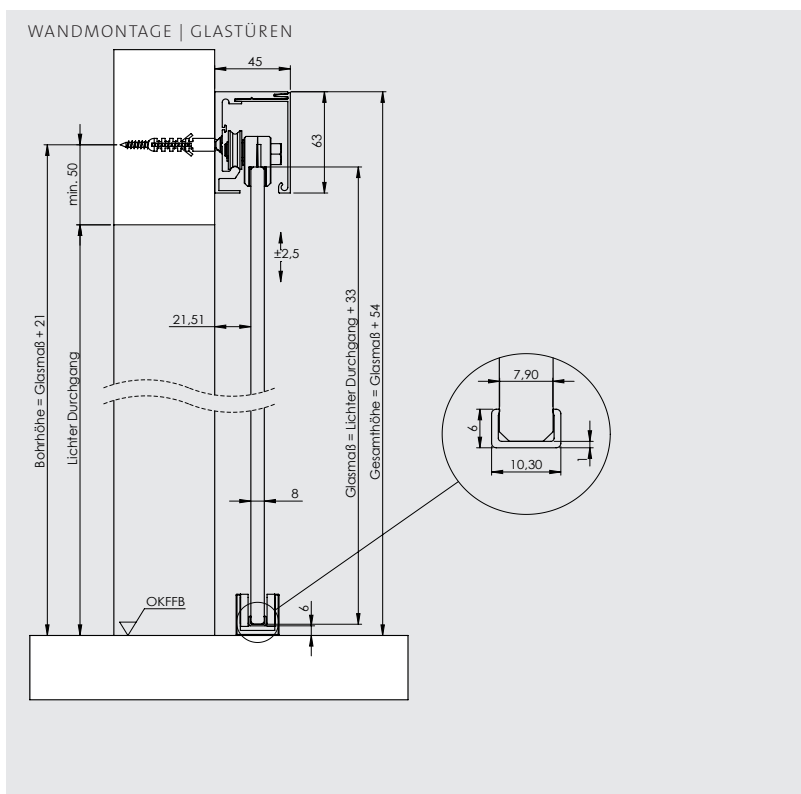
Schiebetürsystem
PLANE0 AIR in Graphitschwarz



PLANE0 GS_49011 Graphitschwarz

PRODUKTEIGENSCHAFTEN PLANE0 AIR

- PLANE0 AIR ist eine Designvariante für das Premium Schiebetürsystem PLANE0 120
- ein 6 mm breites Rahmenprofil aus Aluminium umgreift die Glaskante.
- Einbaumaße analog PLANE0 120 Wand- oder Deckenmontage (S.22, S. 23)
- für ESG und VSG 8 und 10mm
- 1- und 2-flüglige Schiebetüranlagen
- maximales Glastürmaß: 1400 x 2500mm
- als Standard- und Sondermaß erhältlich



Durch den Rahmen ist die Glaskante geschützt und die Tür als solche sichtbar.



SOFTEINZUG

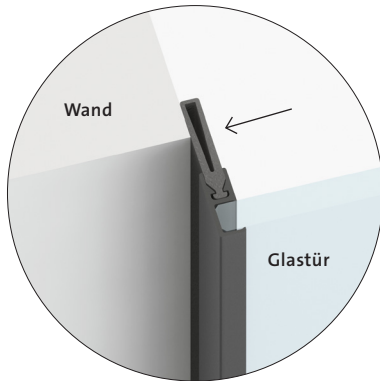


NEU
DICHTSYSTEM
FÜR
SCHIEBETÜREN
INNOVATION
2020

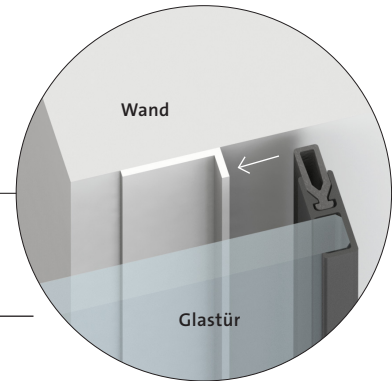
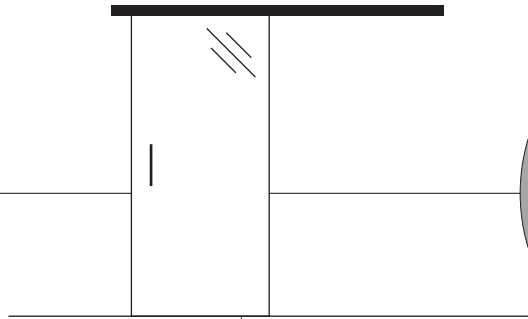
DIE SCHIEBETÜR, DIE ABDICHTET.
PLNEO AIR SILENT

PLANE0 AIR SILENT

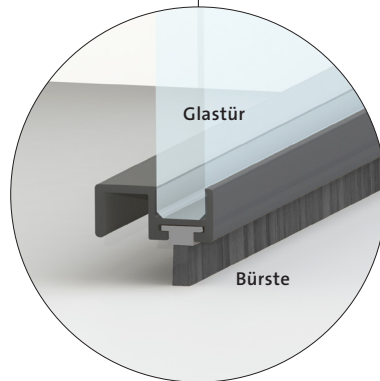
Dichtsystem für Schiebetüren



Eine Gummilippe dichtet direkt in die Wandleibung ab.



Eine Gummilippe dichtet an einen, an der Wand montierten Aluminiumwinkel ab.



Eine Bürste schließt die Tür zum Boden ab.



PLANE0 AIR SILENT
Edelstahl matt



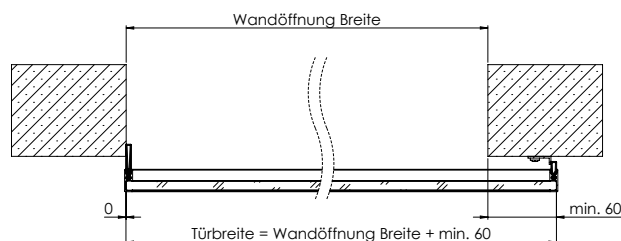
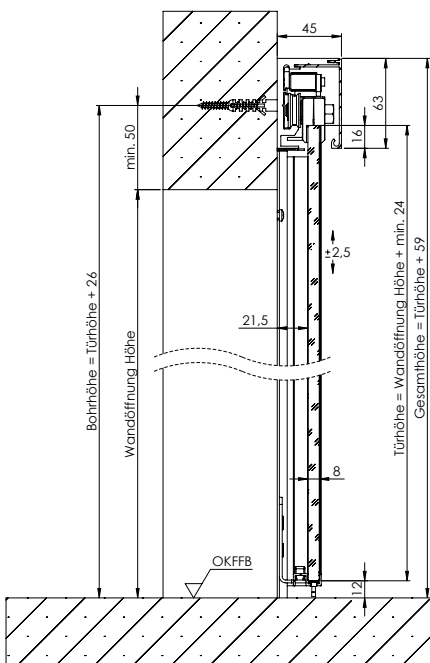
PLANE0 AIR SILENT
Kaschmirgrau



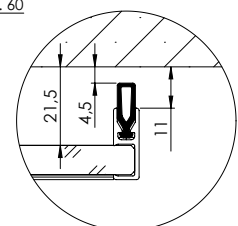
PLANE0 AIR SILENT
Graphitschwarz

PRODUKTEIGENSCHAFTEN PLANE0 AIR SILENT

- passend für Planeo 120
- Wandmontage, 1-flügelig
- für Glasstärke 8 mm
- maximales Glastürmaß: 1200 x 2200 mm
- als Standard- und Sondermaß erhältlich
- mit Softeinzug erhältlich



WICHTIGER HINWEIS Technisch bedingt hat PLANE0 AIR SILENT einen maximalen Abstand von 4,5 mm von der Wand. Abstandsets für z.B. Montage vor Sockelleisten sind ab Q4 2020 lieferbar.



◀▶▶▶ SOFTEINZUG



PLANE0 40

SCHIEBETÜREN

Wandmontage für Glas- oder Holztüren



ERHÄLTICH IN AUSFÜHRUNGEN



Wandmontage 1-flügelig

PLANUNGSHILFE ZUR GLASBERECHNUNG

WANDMONTAGE GLAS:

Glasbreite = Lichte Durchgangsbreite + 60 mm

Glashöhe = Lichte Durchgangshöhe + 33 mm

Glaseinstand = 17 mm

Min. Glasbreite = 750 mm
(bei Glashöhe ≤ 2058mm)

Min. Glasbreite = 850 mm
(bei Glashöhe > 2058 – 2200 mm)

Max. Glasdicke = 8 mm

WANDMONTAGE HOLZ:

Türbreite = Lichte Durchgangsbreite + 60 mm

Türhöhe = Lichte Durchgangshöhe + 12 mm

Türabstand zu Laufschiene = 7 mm

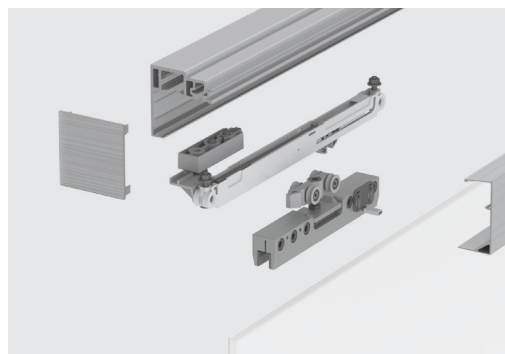
Mind. Türbreite = 850 mm

Mind. Türdicke = 28 mm

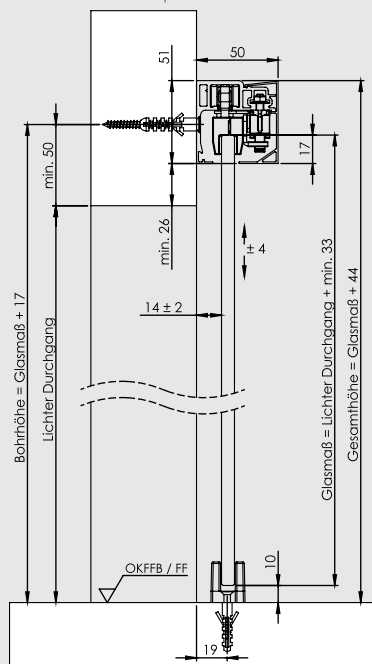
Max. Türdicke = 40 mm

PRODUKTEIGENSCHAFTEN PLANE0 40 WAND

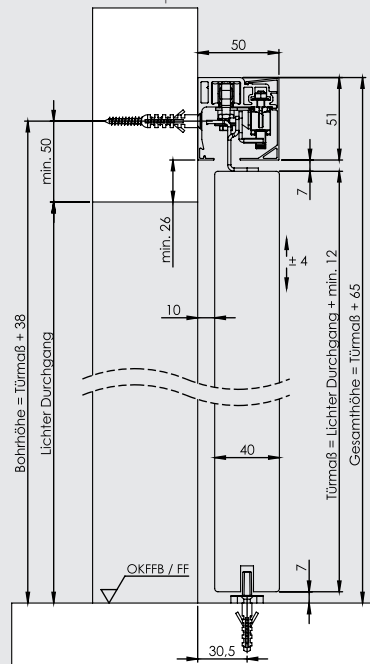
- Klemmtechnik ohne Glasbohrung
- 1-flügelig
- Standardlänge 1,9 m
- max. 40 kg je Türflügel
- mit Softeinzug
- standardmäßig für 8 mm
- Oberfläche in Edelstahl-Optik und Graphitschwarz
- Höhenverstellung im eingebauten Zustand
- Glastür von vorne montierbar
- Distanzprofil Abstand 18,5 mm für Montage vor der Zarge



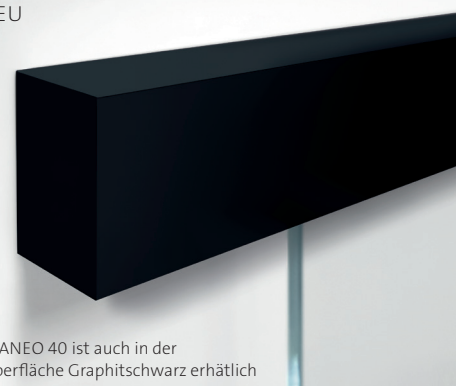
WANDMONTAGE | GLASTÜREN



WANDMONTAGE | HOLZTÜREN



NEU



PLANE0 40 ist auch in der Oberfläche Graphitschwarz erhältlich



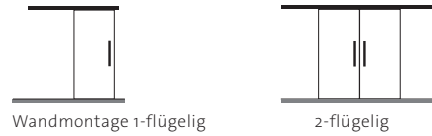
PLANEO 60 PRO

Für Glas- oder Holztüren

SCHIEBETÜREN



ERHÄLTlich IN AUSFÜHRUNGEN



PLANUNGSHILFE ZUR GLASBERECHNUNG

WANDMONTAGE:

Glasbreite für 1-flügelige Anlage
= Lichte Durchgangsbreite + 60 mm

Glasbreite für 2-flügelige Anlage
= Lichte Durchgangsbreite
+ 56 mm dividiert durch 2.

Glashöhe = Lichte Durchgangshöhe
+ 30 mm (gilt für 1-flg. und 2-flg.
Anlagen)
Glaseinstand = 18 mm

MONTAGE VOR DER ZARGE:

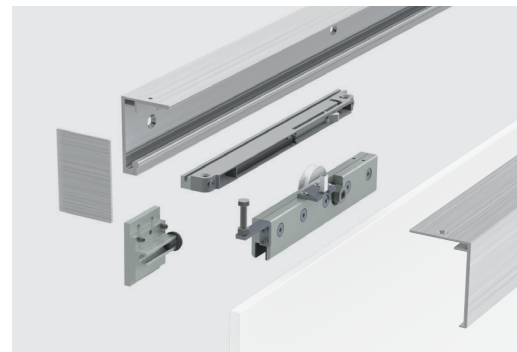
Glasbreite
= gleich Zargenbreite

Glashöhe
= Zargenhöhe + 11 mm

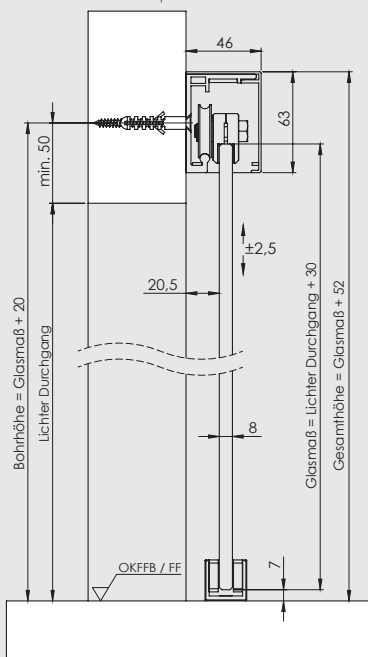
Glaseinstand = 18 mm

PRODUKTEIGENSCHAFTEN PLANEO 60 PRO WAND

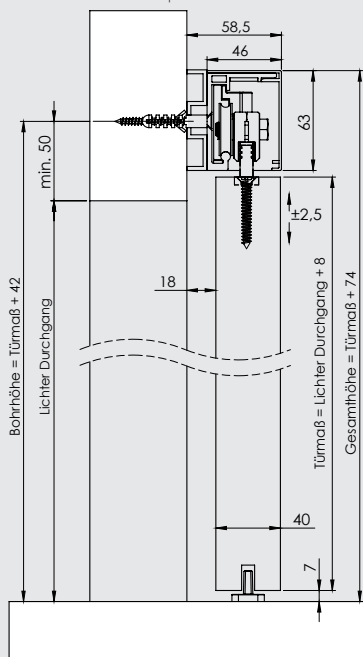
- Klemmtechnik ohne Glasbohrung
- 1- und 2-flügelig
- Standardlängen 2 m | 2,2 m | 4 m
- max. 60 kg je Türflügel
- mit Softeinzug 60 kg je Türflügel
- standardmäßig für 8 mm
- Oberfläche in Edelstahl-Optik
- Höhenverstellung im eingebauten Zustand
- Glastür von vorne montierbar
- optional Adapterplatten für Glastüren 10 mm, 12 mm und Holztüren
- Montage vor der Zarge möglich



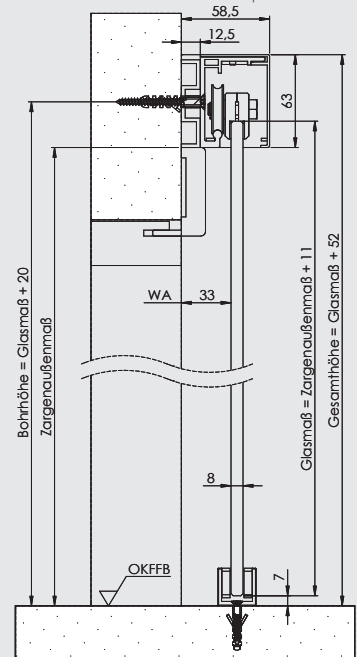
WANDMONTAGE | GLASTÜREN



WANDMONTAGE | HOLZTÜREN



MONTAGE VOR DER ZARGE | GLASTÜREN



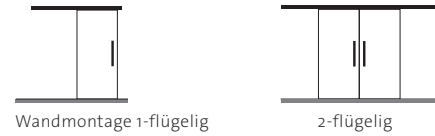
PLANEО 120

Wandmontage



NEU
BIS 6 METER
LÄNGE

ERHÄLTICH IN AUSFÜHRUNGEN



Wandmontage 1-flügelig

2-flügelig



Montage vor der Zarge 1-flügelig

2-flügelig

PLANUNGSHILFE ZUR GLASBERECHNUNG

WANDMONTAGE:

Glasbreite für 1-flügelige Anlage
= Lichte Durchgangsbreite + 60 mm

Glasbreite für 2-flügelige Anlage
= Lichte Durchgangsbreite
+ 56 mm dividiert durch 2.

Glashöhe = Lichte Durchgangshöhe
+ 33 mm (gilt für 1-flg.
und 2-flg. Anlagen)
Glaseinstand = 16 mm

MONTAGE VOR DER ZARGE:

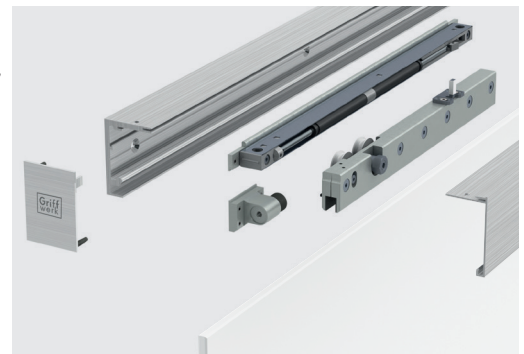
Glasbreite
= gleich Zargenbreite

Glashöhe
= Zargenhöhe + 9 mm

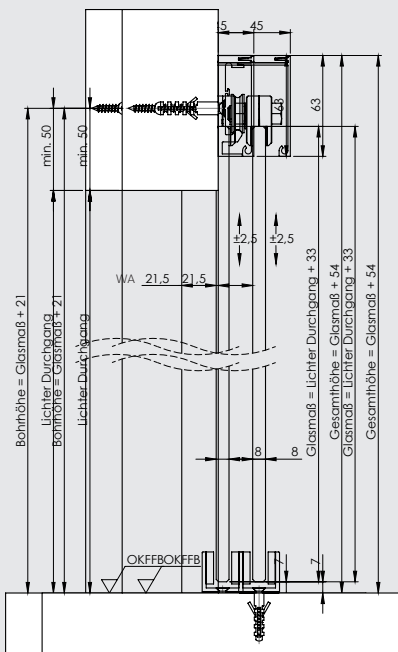
Glaseinstand = 16 mm

PRODUKTEIGENSCHAFTEN PLANEО 120 WAND

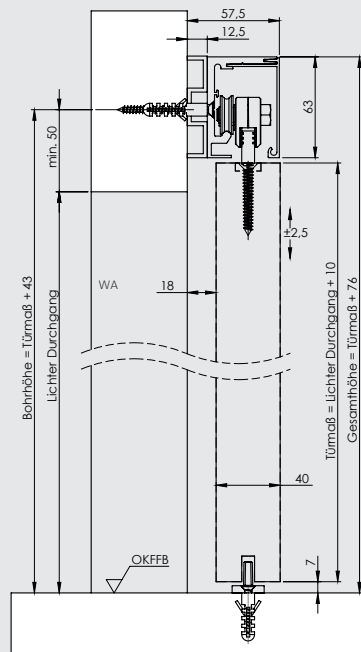
- Klemmtechnik ohne Glasbohrung
- 1- und 2-flügelig
- Standardlängen 2 m | 2,2 m | 4 m
- individuelle Längen
- PLANEО Profil bis 6 m Länge
- max. 120 kg je Türflügel
- mit Softeinzug 80 kg je Türflügel
- standardmäßig für 8 mm bis 10 mm
- in Edelstahl-Optik, Aluminium EV1, Kaschmirgrau, Graphitschwarz und Weiß 9016
- Höhenverstellung im eingebauten Zustand
- Glastür von vorne montierbar
- optional Adapterplatten für Glastüren 12 mm und Holztüren
- Montage vor der Zarge möglich



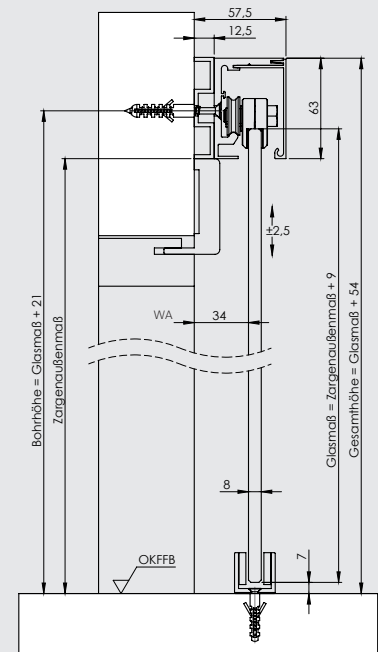
WANDMONTAGE | GLASTÜREN



WANDMONTAGE | HOLZTÜREN



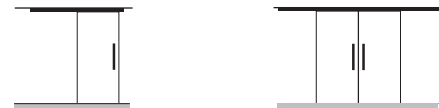
MONTAGE VOR DER ZARGE | GLASTÜREN



Deckenmontage



ERHÄLTICH IN AUSFÜHRUNGEN



Deckenmontage 1-flügelig

2-flügelig

PLANUNGSHILFE ZUR GLASBERECHNUNG:

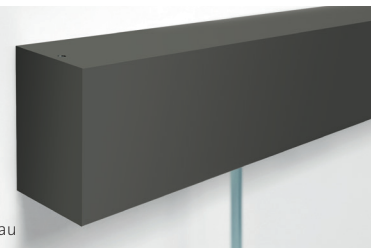
Glasbreite für 1-flügelige Anlage
= Lichte Durchgangsbreite + 60 mm

Glasbreite für 2-flügelige Anlage
= Lichte Durchgangsbreite + 56 mm dividiert durch 2.

Glashöhe = Lichte Durchgangshöhe - 54 mm
(gilt für 1-flg. und 2-flg. Anlagen)

NEU

Oberfläche
Kaschmirgrau



NEU

Oberfläche
Graphitschwarz



NEU

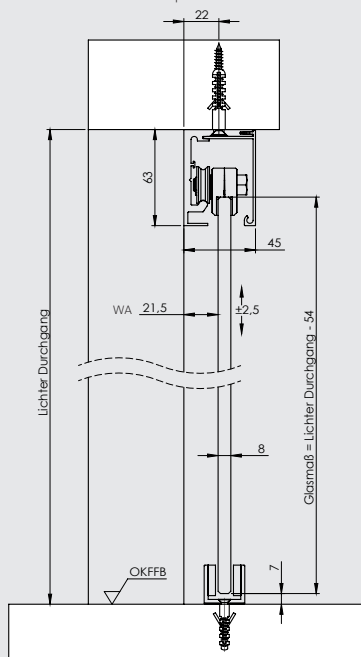
Oberfläche
Aluminium EV1



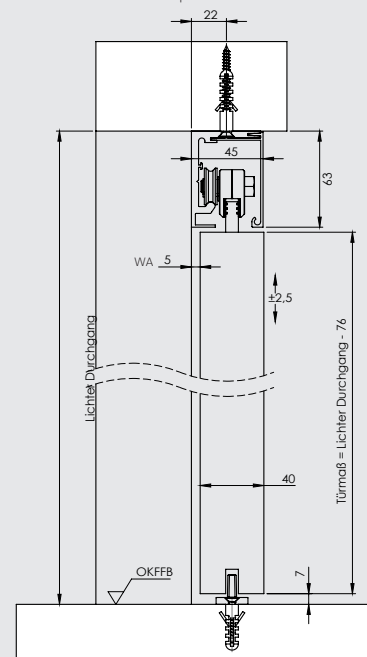
PRODUKTEIGENSCHAFTEN PLANE0 120 DECKE

- Klemmtechnik ohne Glasbohrung
- 1- und 2-flügelig
- Standardlängen 2 m | 2,2 m | 4 m
- individuelle Längen
- PLANE0 Profil bis 6 m Länge
- max. 120 kg je Türflügel
- mit Softeinzug 80 kg je Türflügel
- standardmäßig für 8 mm bis 10 mm
- in Edelstahl-Optik, Aluminium EV1, Kaschmirgrau, Graphitschwarz und Weiß 9016
- Höhenverstellung im eingebauten Zustand
- Glastür von vorne montierbar
- optional Adapterplatten für Glastüren 12 mm und Holztüren

DECKENMONTAGE | GLASTÜREN



DECKENMONTAGE | HOLZTÜREN



WA = WANDABSTAND
OKFFB = OBERKANTE FERTIGFUSSBODEN

GLASANLAGEN

PLANE 120

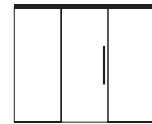


ERHÄLTICH IN AUSFÜHRUNGEN



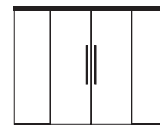
Variante 1

Schiebetür mit
1 festen Seitenteil



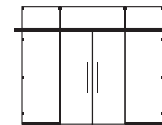
Variante 2

Schiebetür mit 2 festen
Seitenteilen



Variante 3

2-flg. Schiebetür
mit 2 festen Seitenteilen



2-flg. Schiebetür mit 2 festen
Seitenteilen und Oberlicht

PLANUNGSHILFE ZUR GLASBERECHNUNG:

Glashöhe
= Lichte Durchgangshöhe - 54

Glasbreite für Variante 1 =
(Lichte Durchgangsbreite-10)/2+15

Glasbreite für Variante 2 =
(Lichte Durchgangsbreite-10)/3+20

Glasbreite für Variante 3 =
(Lichte Durchgangsbreite-10-6)/4+15

(Glasbreiten für Anlagen
mit Oberlicht = Wenden
Sie sich bitte an ihren
Fachberater)

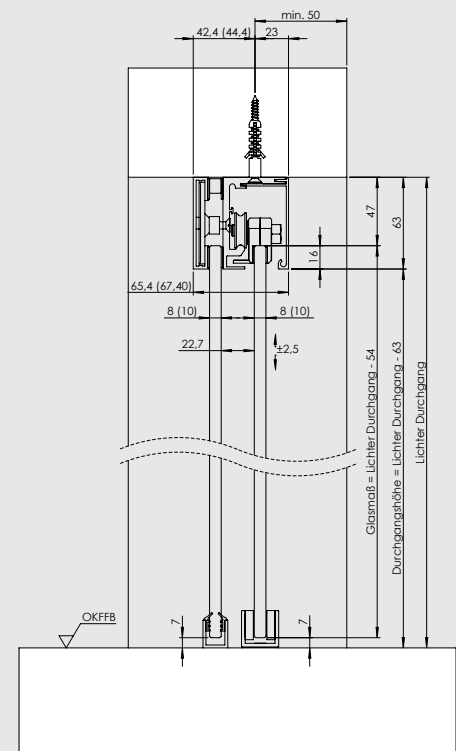
Bitte beachten Sie, dass
für eine optimale Funktion
der Ganzglasanlage das
Seitenverhältnis der
Scheiben (Breite zu Höhe)
1:2,75 nicht überschreitet.

Mindest- und Maximal-Breiten der Öffnungsmaße:

| | Min | Max |
|-------------------|---------|---------|
| Breite Variante 1 | 1640 mm | 2780 mm |
| Breite Variante 2 | 2270 mm | 4150 mm |
| Breite Variante 3 | 2956 mm | 5556 mm |

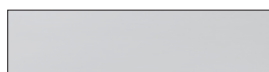
Mindest-Öffnungshöhe bei allen Varianten = 1950 mm
Maximale Öffnungshöhe = s. Matrix Glaspreisliste

DECKENMONTAGE GANZGLASANLAGE



ÜBERSICHT DER SCHIEBETÜRSYSTEME

SCHIEBETÜREN



Oberfläche in Aluminium EV1



Oberfläche in Edelstahl-Optik



Oberfläche in Graphitschwarz



Oberfläche in Kaschmirgrau



Beschlagmontage
ohne Glasbohrung

Zwei »duale Glasklemmen«
halten die Tür sicher und
schonend in Position

- maximale Kombinationsvielfalt im System
- mehr als 60 Beschlagsvarianten zur Wahl
- spontan entscheiden und gleich mitnehmen ohne Wartezeiten
- Bemaßungsfehler für Bohrungen ausgeschlossen
- einfachste Montage mittels Platzierungsschablonen
- jederzeit veränderbar und flexibel anzupassen

ALLE SYSTEME AUCH
MIT SOFTEINZUG ERHÄLTlich



PLANE0 40



PLANE0 60 PRO



PLANE0 120



SCHIEBETÜRSYSTEM
R8

| | PLANE0 40 | PLANE0 60 PRO | PLANE0 120 | SCHIEBETÜRSYSTEM R8 |
|---|--------------|-----------------------|-------------------------------------|-----------------------|
| Tragkraft | 40 kg | 60 kg | 120 kg | 60 kg |
| Tragkraft mit Softeinzug | 40 kg | 60 kg | 80 kg (120 kg opt. nachrüstbar) | 60 kg |
| Softeinzug optional/nachrüstbar | – | ✓ | ✓ | – |
| Garantie in Jahren (für alle Oberflächen) | 5 | 8 | 10 | 10 |
| Geeignet für Holz | ✓ | ✓ | ✓ | – |
| Standard für Glasstärke | 8 mm | 8 mm | 8 und 10 mm | 8 mm |
| Wandmontage | ✓ | ✓ | ✓ | ✓ |
| Deckenmontage | – | – | ✓ | – |
| 1-flügelig | ✓ | ✓ | ✓ | ✓ |
| 2-flügelig | – | ✓ | ✓ | ✓ |
| Lagerung | 4 Laufrollen | 1 Laufrolle | 2 Laufrollen auf Wippenlaufwagen | 2 Rollwägen |
| Standardlängen | 1900 mm | 2000 / 2200 / 4000 mm | 2000 / 2200 / 4000 mm | 2000 / 2500 / 4000 mm |
| Kompatibel mit PLANE0 AIR | – | – | ✓ | – |
| Kompatibel mit Griffstange PLANE0 SMART2LOCK | – | – | ✓ | – |
| Oberfläche Edelstahl-Optik matt | ✓ | ✓ | ✓ | ✓ |
| Oberfläche Graphitschwarz | ✓ | – | ✓ | – |
| Oberfläche Kaschmirgrau | – | – | ✓ | – |
| Oberfläche Aluminium EV1 | – | – | ✓ | – |

NEU
ABSCHLIESSBARE
SCHIEBETÜR
NACHRÜSTBAR FÜR ALLE
PLANE0 120

INNOVATION
2020



smart2lock
by GRIFFWERK



SCHIEBEN. SCHLIESSEN. ABSCHLIESSEN.
PLANE0 SMART2LOCK

PLANEО SMART2LOCK

GRIFFSTANGE

Verriegelbare Griffstange für PLANEО 120

Die perfekte Verbindung von smarter Technik und puristischem Design – das ist smart2lock.
So wird Privatsphäre in Räumen mit Schiebetüren ermöglicht, damit sie per Knopfdruck ungestört sein können.



smart2lock by GRIFFWERK

DIE VERRIEGELUNG erfolgt unsichtbar im Schiebesystem über einen elektrischen Drehmotor.

SIGNALÜBERTRAGUNG per Infrarotlicht wie bei einer Fernbedienung.

PRODUKTEIGENSCHAFTEN PLANEО SMART2LOCK

- passend für Planeo 120
- nachrüstbar für Planeo 120
- Betrieb mit je zwei handelsüblichen AA und AAA Batterien (Batterien nicht im Lieferumfang enthalten)
- Montage der Griffstange durch Klebtechnik
- Batteriehaltezeit bei normaler Nutzung* ca. 4 Jahre

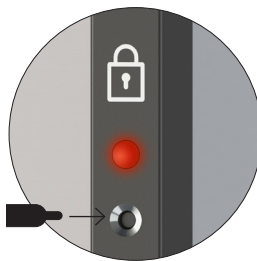
NEU

UNSERE EMPFEHLUNG

Für ein Maximum an Privatsphäre empfehlen wir die Kombination mit PLANEО AIR SILENT.

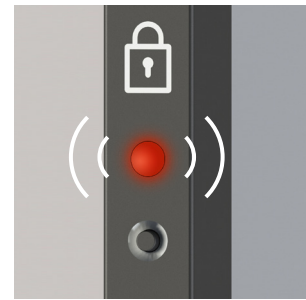
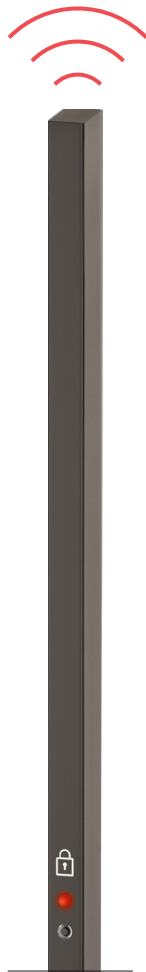


INNEN: Einfaches Verriegeln und Öffnen per Knopfdruck. Rot leuchtende LED zeigt an, ob die Tür verriegelt ist.



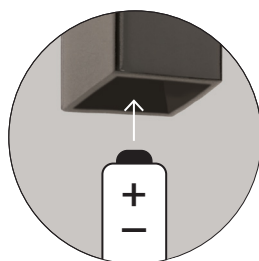
AUSSEN: Rot leuchtendes LED zeigt an, ob die Tür verriegelt ist.

NOTENTRIEGLUNG: Schnelle und einfache Notentriegelung. **Mit Panikfunktion:** Notentriegelung auch rein mechanisch möglich.



BATTERIESTAND LEDs an der Griffstange und oben in der Schiene geben ein Blinksignal bei niedrigem Batteriestand. Ab dann kann die Verriegelung noch 50 mal betätigt werden.

BATTERIEWECHSEL Einfacher Austausch von Batterien an Griffstange und Verriegelung in der Schiene.



GRIFFSTANGE PLANEО GS 49017
40 x 700 x 7 mm in Edelstahl matt,
Graphitschwarz und Kaschmirgrau



* 20 Betätigungen á 5 min im verriegelten Zustand / Tag

GLASBESCHLÄGE FÜR DREHTÜREN

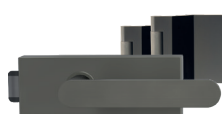
Schlosskasten PURISTO S



Edelstahl matt

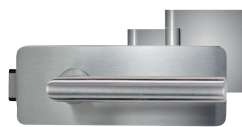


Graphitschwarz



Kaschmirgrau

Schlosskasten GATE



Edelstahl-Optik matt,
Design: sieger design



Schlosskasten FRAME



Nickelmatt



Graphitschwarz



Nickelmatt



Graphitschwarz

Schlosskasten CUBE

Schlosskasten PURISTO



Edelstahl matt



Edelstahl poliert



Edelstahl-Optik matt



Graphitschwarz



Edelstahl-Optik matt

Schlosskasten FABRICO & SMILE

Schlosskasten CREATIVO



Edelstahl matt



Messing-Optik



Edelstahl poliert



Perla Silbermatt

Schlosskasten CLASSICO



Edelstahl matt



Aluminium EV1



Messing-Optik

Schlosskasten QUATTRO



Edelstahl matt



GLASBESCHLÄGE FÜR SCHIEBETÜREN

PLANE0 40



PLANE0 60 PRO



PLANE0 120



PLANE0 AIR



PLANE0 LOFT



DESIGNVARIANTE: 4 LINIEN



DESIGNVARIANTE: SPROSSEN



DESIGNVARIANTE: INDIVIDUAL
(Beispiel-Abbildung)

R8-DESIGN Edelstahl-Optik



GRIFFMUSCHELN



CIRCLE
Edelstahl matt
Ø 60 mm H: 10 mm



CIRCLE
Graphitschwarz
Ø 60 mm H: 10 mm



CIRCLE
Kaschmirgrau
Ø 60 mm H: 10 mm



R8-QUATTRO
Edelstahl matt
58 x 58 x 9 mm



R8-SQUARE
Edelstahl matt
58 x 115 x 9 mm



PLANE0 GM_4911
Graphitschwarz mit
Kupfer- oder Messing-Kern
Ø 60 mm H: 11 mm

GRIFFSTANGEN



LUCIA GST
Graphitschwarz
Kaschmirgrau
Edelstahl matt
40 x 550 x 58 mm



R8
Edelstahl matt
40 x 350 x 58 mm



R8 GRIFFLEISTE
Edelstahl matt
40 x 350 x 7 mm



PURE SENS
Edelstahl matt
40 x 350 x 58 mm



PURE SENS
GRIFFLEISTE
Edelstahl matt
40 x 350 x 7 mm



PLANE0 GS 49011
Graphitschwarz
Edelstahl matt
Kaschmirgrau
11 x 700 x 18 mm



PLANE0 GS 49012
Graphitschwarz
Edelstahl matt
25 x 550 x 26,5 mm



PLANE0 GS 49013
Graphitschwarz
Edelstahl matt
25 x 550 x 29 mm



PLANE0 GS 49014
GRIFFSTANGE/-
LEISTE
Graphitschwarz
Edelstahl matt
Kaschmirgrau
25 x 550 x 29 mm

Weitere Informationen
finden Sie unter
WWW.GRIFFWERK.DE



reddot award 2017
winner



GERMAN
DESIGN
AWARD
NOMINEE
2019